



# Territori della Cultura

Rivista on line Numero 62 Anno 2025

Iscrizione al Tribunale della Stampa di Roma n. 344 del 05/08/2010

NUMERO SPECIALE

XX edizione Ravello Lab

**RAVELLO LAB**  
**2025**

**TURISMI&CULTURE**

*per la rigenerazione dei luoghi*

- *L'Italia dei piccoli borghi e delle aree interne*
- *Le produzioni culturali per le trasformazioni*
- *Capitali italiane della Cultura: pratiche e impatti a dieci anni dall'istituzione del titolo*

Ravello 23/25 ottobre 2025



# Sommario



## Comitato di Redazione

Alfonso Andria	
Ravello Lab 2025. La progettazione culturale a base dei modelli di sistemi turistici	8
Pietro Graziani	
Vent'anni di Ravello Lab	12

## Contributi

Diego Calaon, Monica Calcagno, Ilaria Manzini	
Cultural Resources for a Sustainable Tourism. Come misurare la sostenibilità del turismo culturale?	16
Ilaria Manzini	
Turismi, culture, luoghi: la prospettiva CHANGES	26
Rosanna Romano	
Il valore delle reti e delle <i>legacy</i> in ambito culturale	30

## Panel 1: L'Italia dei piccoli borghi e delle aree interne

Pasquale D'Angiolillo, Edoardo Di Vietri e Giuseppe Di Vietri	
La prassi della progettazione gratuita nei piccoli Comuni tra diritto vigente e prospettive d'intervento	36
Pietro Graziani	
I piccoli borghi, l'anima profonda del Paese	44
Stefania Pignatelli Gladstone	
Borghi e Dimore Storiche: benessere delle comunità locali e dei loro territori	46
Fabio Pollice	
La cultura per una rigenerazione sostenibile dei borghi delle aree interne	50
Fabio Pollice & Jiang Wenyan	
Technology for Heritage: quando la formazione abilita il futuro dei borghi	60
Veronica Ronchi	
Memoria, identità e rinascita: il Borgo Fornasir tra storia e futuro	70
Antonio Di Sunno, Fiamma Mancinelli, Giuliano Mastrogiovanni, Alessandra Nocchia, Marina Ricchiuto, Luca Ruggieri, Alessia Tedesco	
Summer School "Tech4Heritage": l'esperienza dei corsisti tra pratiche di valorizzazione e gestione del patrimonio culturale e nuove tecnologie	76

## Panel 2: Le produzioni culturali per le trasformazioni

Serena Bertolucci	
Produzione culturale come catalizzatore di rigenerazione urbana. Il modello M9 a Venezia Mestre	90
Concetta Stefania Tania Birardi	
Una riforma fiscale del mecenatismo musicale: deduzione totale per il sostegno a Enti, talenti, nuovi festival e progetti speciali	94
Davide de Blasio	
Patrimonio culturale, il ruolo degli Enti privati	96
Alessandra D'Innocenzo Fini Zarri	
L'arte come strumento di trasformazione	100

# Sommario



Pierpaolo Forte	
Le produzioni culturali per le trasformazioni: appunti di lavoro	104
Maria Vittoria Marini Clarelli	
Cultura contemporanea e turismo	112
Daniele Ravenna	
Un'associazione a servizio delle Istituzioni culturali italiane	118
Andrea Scanziani	
Le nuove tecnologie digitali come opportunità per la valorizzazione e la produzione dei beni culturali	124
<b>Panel 3: Capitali italiane della Cultura: pratiche e impatti a dieci anni dall'istituzione del titolo</b>	
Alberto Garlandini	
Tre condizioni per l'impatto duraturo dei risultati delle Capitali Italiane della Cultura	130
Stefano Karadjov	
Capitalizzare la Capitale: il successo dopo il successo	134
Francesco Mannino	
Facciamo che le città siano davvero «leve culturali per la coesione sociale»	142
Marcello Minuti e Francesca Neri	
Capitale italiana della cultura. Effetti sulle città: sviluppo locale e partecipazione culturale	148
Antonio Pezzano	
Dal picco all'oblio: cosa resta davvero nel turismo dopo la Capitale della Cultura	162
Agnieszka Śmigiel	
Quando il titolo non arriva: la candidatura come eredità e prova di maturità	168
<b>Appendice</b>	
Programma della XX edizione di Ravello Lab	179
Gli altri partecipanti ai tavoli	187
<b>Rubriche</b>	
Eventi	206

# Comitato di Redazione



Presidente: Alfonso Andria [andria.ipad@gmail.com](mailto:andria.ipad@gmail.com)

Direttore responsabile: Pietro Graziani [pietro.graziani@hotmail.it](mailto:pietro.graziani@hotmail.it)

Direttore editoriale: Roberto Vicerè [redazione@quotidianoarte.com](mailto:redazione@quotidianoarte.com)

## Comitato di redazione

Claude Albore Livadie **Responsabile settore**  
"Conoscenza del patrimonio culturale" [alborelivadie@libero.it](mailto:alborelivadie@libero.it)

Francesco Caruso **Responsabile settore**  
"Cultura come fattore di sviluppo" [francescocaruso@hotmail.it](mailto:francescocaruso@hotmail.it)

Dieter Richter **Responsabile settore**  
"Strumenti e metodi delle politiche culturali" [dieterrichter@uni-bremen.de](mailto:dieterrichter@uni-bremen.de)

## Segreteria di redazione

Eugenia Apicella Segretario Generale [univeur@univeur.org](mailto:univeur@univeur.org)  
Monica Valiante

## Progetto grafico e impaginazione

QA Editoria e Comunicazione

## Info

Centro Universitario Europeo per i Beni Culturali  
Villa Rufolo - 84010 Ravello (SA)  
Tel. +39 089 858195  
[univeur@univeur.org](mailto:univeur@univeur.org) - [www.univeur.org](http://www.univeur.org)

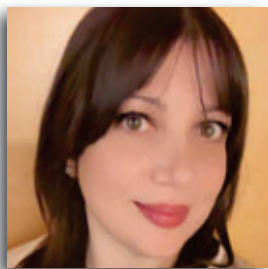
Per consultare i numeri precedenti e  
i titoli delle pubblicazioni del CUEBC:  
[www.univeur.org](http://www.univeur.org) - sezione Mission

Per commentare gli articoli:  
[univeur@univeur.org](mailto:univeur@univeur.org)

ISSN 2280-9376

Main Sponsor:





Concetta Stefania Tania  
Birardi

## Una riforma fiscale del mecenatismo musicale: deduzione totale per il sostegno a Enti, talenti, nuovi festival e progetti speciali

**A**ppare evidente l'urgenza di una proposta legislativa volta a infondere nuova linfa nel sostegno privato al settore musicale italiano, con un *focus* specifico sulla promozione dell'eccellenza, dello sviluppo e dell'innovazione.

Pur riconoscendo il ruolo del Credito d'Imposta (Art bonus), ritengo che la misura, basata su un beneficio parziale (65%), non sia in grado di attrarre in modo strutturale le ingenti risorse necessarie da parte di grandi imprese e filantropi.

È giunto il momento di adottare un modello di *full deduction* (deduzione totale) ispirato alle migliori pratiche internazionali, trasformando l'incentivo fiscale in una vera e propria leva strategica d'investimento culturale.

La proposta specifica è l'introduzione di una norma che consenta la DEDUZIONE TOTALE dal reddito imponibile di tutti i contributi erogati, senza limiti di età per donatori o beneficiari, e con un doppio livello di destinazione:

- Sostegno Strutturale, Sviluppo e Produzione.
- Deduzione Totale dei contributi in denaro (fino a un limite massimo di reddito) erogati in favore di Fondazioni Lirico-Sinfoniche, Teatri di Tradizione, Associazioni e Istituzioni Musicali Non Profit qualificate.

In questo contesto, s'intende includere specificamente il finanziamento per la creazione e lo sviluppo di Nuovi Festival Musicali e rassegne di alta qualità, riconoscendoli come essenziali motori di produzione artistica, valorizzazione territoriale e accesso alla cultura.

Si tratta in effetti di un Investimento Diretto nel Capitale Umano (Senza Limiti di Età): prevedere la Deduzione Totale per le erogazioni liberali destinate a Fondi Fiduciari o Istituzioni certificate che abbiano come finalità il sostegno diretto alla carriera di singoli concertisti, musicisti e compositori che dimostrino capacità straordinarie e potenziale di caratura internazionale.

Questo meccanismo di supporto ai singoli talenti deve essere basato esclusivamente sul merito artistico, ed è cruciale che non



preveda limiti di età per i beneficiari. Il talento e la necessità di sostegno non conoscono anagrafica.

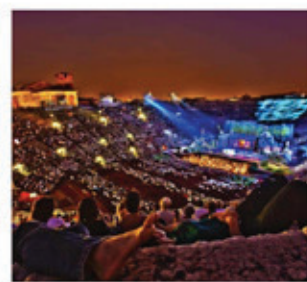
L'introduzione della Deduzione Totale è un atto di coraggio legislativo che investe direttamente nel brand Italia nel mondo, garantendo sostenibilità e slancio a tutto il nostro panorama musicale, dalla grande istituzione all'artista singolo, dalla tradizione all'innovazione dei festival.



## PILASTRO 1

Sostegno Strutturale:  
Istituzione e Territorio

- 1. **Fondazioni e Teatri**  
Fondazioni Lirico-Sinfoniche e Teatri di Tradizione come presidi culturali stabili.
- 2. **Associazioni Musicali**  
Associazioni Musicali, no profit altamente qualificate.
- 3. **Nuovi Festival Musicali**  
Motori dinamici di produzione artistica e valorizzazione territoriale.



412



## PILASTRO 2

Incentivazione Fiscale:  
Privati e Aziende

- 1. **Deduzione Fiscale al 100%**  
Incentivo totale per investimenti diretti in cultura e spettacolo.
- 2. **Art Bonus Potenziato**  
Estensione e semplificazione dello strumento per favorire il mecenatismo diffuso.
- 3. **Credito d'imposta**  
Sostegno mirato per le produzioni originali e l'innovazione artistica.

413

## VISIONE D'INSIEME

## Sinergia e Sviluppo

*"Un modello integrato dove la solidità istituzionale incontra l'efficienza privata, generando un ecosistema culturale sostenibile e di alta qualità per il futuro del Paese."*

⇒ Obiettivo: Rilancio economico del settore



04

Concetta Stefania Tania Birardi

*Laureata in clavicembalo e pianoforte al Conservatorio "Niccolò Piccinni" di Bari, si trasferisce a Milano per frequentare corsi di alto perfezionamento sulla prassi esecutiva storicamente informata su tutti gli strumenti a tasto con Emilia Fadini presso la Scuola Musicale di Milano. Il suo repertorio sugli strumenti a tastiera spazia dagli albori ai giorni nostri*

*È membro di Early Music America e dell'IAML (International Association of Music Libraries, Archives and Documentation Centres) e con i suoi concerti sostiene progetti di beneficenza nazionali e internazionali, come la Croce Rossa.*