

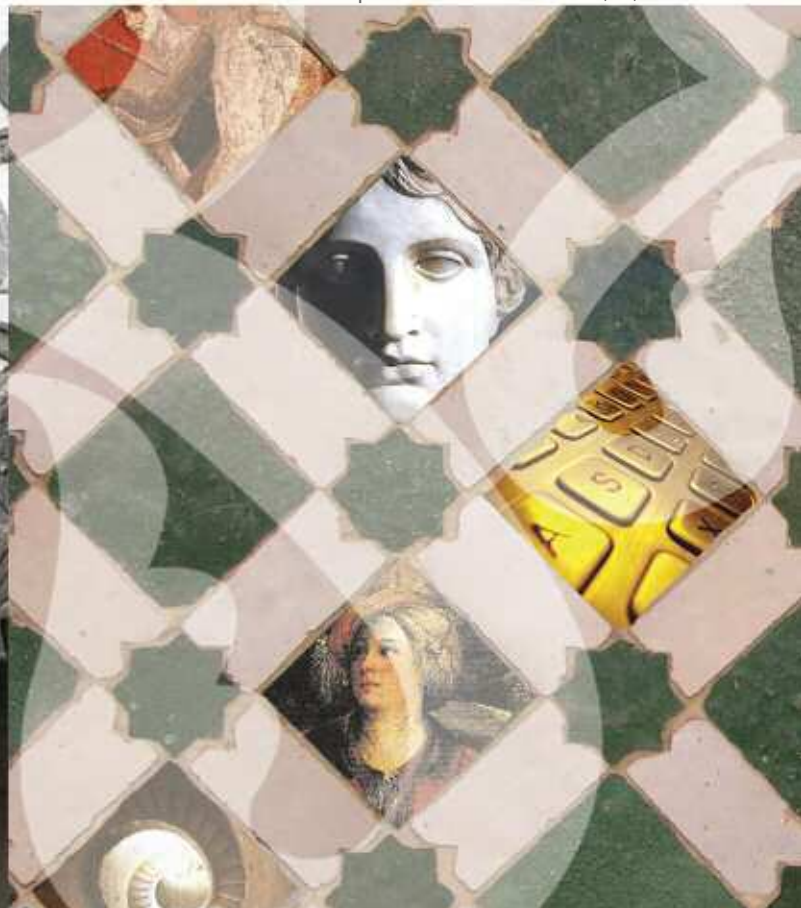
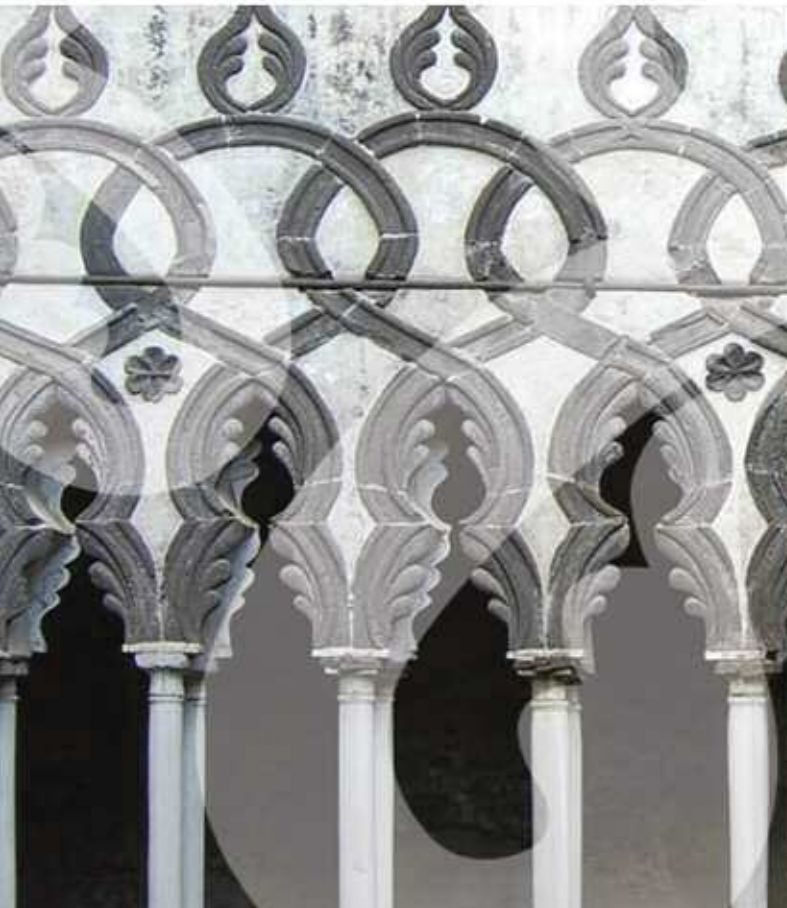


Centro Universitario Europeo  
per i Beni Culturali  
Ravello

# Territori della Cultura

Rivista on line Numero 9 Anno 2012

Iscrizione al Tribunale della Stampa di Roma n. 344 del 05/08/2010





Centro Universitario Europeo  
per i Beni Culturali  
Ravello

# Sommario

<b>Comitato di redazione</b>	<b>5</b>
Grande Progetto Pompei. La "Direttiva Inondazioni" CE per preservare il sito dal rischio idrogeologico Alfonso Andria	<b>6</b>
Valorizzazione del patrimonio archeologico e museale - quale ruolo per il privato Pietro Graziani	<b>8</b>
<b>Conoscenza del patrimonio culturale</b>	
Claude Albore Livadie Un'antica storia di violenza e di vilipendio di un corpo	<b>12</b>
Witold Dobrowolski Sui vasi greci di Stanisław Kostka Potocki acquistati a Nola	<b>18</b>
Roger A. Lefèvre Global Change and Risks to Cultural Heritage	<b>26</b>
Maria Cristina Misiti Tecnologia e tutela per un'opera unica al mondo	<b>28</b>
<b>Cultura come fattore di sviluppo</b>	
Jukka Jokilehto Note sulla definizione e la salvaguardia del "Paesaggio Storico Urbano" (HUL)	<b>36</b>
Claudio Bocci 2014-2020: L'EUROPA CHE VERRÀ Le politiche culturali europee per una nuova qualità dello sviluppo Ravello (Sa), 26-27 ottobre 2012	<b>44</b>
Cristiana Graziani Bolzano: lo sviluppo storico come premessa per l'abitare contemporaneo. L'esperienza dell'Ipes	<b>50</b>
<b>Metodi e strumenti del patrimonio culturale</b>	
Vincenzo Ceniti La "Rosa" di Viterbo	<b>56</b>
Vincenzo Ceniti L'Arcipelago delle Isole Pontine	<b>66</b>
Giuseppe Gargano La Regata Storica delle Repubbliche Marinare d'Italia	<b>70</b>



Centro Universitario Europeo  
per i Beni Culturali  
Ravello

# Comitato di Redazione

Presidente: Alfonso Andria

comunicazione@alfonsoandria.org

Direttore responsabile: Pietro Graziani

pietro.graziani@hotmail.it

Direttore editoriale: Roberto Vicerè

rvicere@mpmirabilia.it

Responsabile delle relazioni esterne:

Salvatore Claudio La Rocca

sclarocca@alice.it

## Comitato di redazione

Jean-Paul Morel Responsabile settore  
"Conoscenza del patrimonio culturale"

jean-paul.morel3@libertysurf.fr;

morel@msh.univ-aix.fr

Claude Albore Livadie Archeologia, storia, cultura

alboRELIVADIE@libero.it

Roger A. Lefèvre Scienze e materiali del  
patrimonio culturale

lefevre@lisa.univ-paris12.fr

Massimo Pistacchi Beni librari,  
documentali, audiovisivi

massimo.pistacchi@beniculturali.it

Francesco Caruso Responsabile settore  
"Cultura come fattore di sviluppo"

francescocaruso@hotmail.it

Piero Pierotti Territorio storico,  
ambiente, paesaggio

pierotti@arte.unipi.it

Ferruccio Ferrigni Rischi e patrimonio culturale

ferrigni@unina.it

Dieter Richter Responsabile settore  
"Metodi e strumenti del patrimonio culturale"

dieterrichter@uni-bremen.de

Antonio Gisolfi Informatica e beni culturali

gisolfi@unisa.it

Matilde Romito Studio, tutela e fruizione  
del patrimonio culturale

matilde.romito@gmail.com

Francesco Cetti Serbelloni Osservatorio europeo  
sul turismo culturale

fcser@iol.it

## Segreteria di redazione

Eugenia Apicella Segretario Generale

apicella@univeur.org

Monica Valiante

Velia Di Riso

Rosa Malangone

## Progetto grafico e impaginazione

Mp Mirabilia - [www.mpmirabilia.it](http://www.mpmirabilia.it)

*Per consultare i numeri precedenti e i  
titoli delle pubblicazioni del CUEBC:  
[www.univeur.org](http://www.univeur.org) - sezione pubblicazioni*

*Per commentare gli articoli:  
[univeur@univeur.org](mailto:univeur@univeur.org)*

## Info

Centro Universitario Europeo per i Beni Culturali

Villa Rufolo - 84010 Ravello (SA)

Tel. +39 089 857669 - 089 2148433 - Fax +39 089 857711

[univeur@univeur.org](mailto:univeur@univeur.org) - [www.univeur.org](http://www.univeur.org)

**ISSN 2280-9376**





Roger A. Lefèvre

Roger A. Lefèvre,  
Professeur émérite à  
l'Université Paris Est-Créteil,  
France, membre du Comité  
Scientifique du CUEBC

# Global Change and Risks to Cultural Heritage

Un Cours Doctoral Européen au Centre de Recherche  
et de Restauration des Musées de France,  
Palais du Louvre, Paris du 10 au 14 Septembre 2012

**L**e changement climatique n'est qu'un des aspects du *changement global* qui affecte notre planète depuis plus de deux siècles. Ce changement résulte de l'action de l'Homme sur son environnement, au point même que la création d'une nouvelle époque géologique, l'Anthropocène, a été proposée, tant l'Homme a modifié la Planète depuis qu'il a su en utiliser à grande échelle les ressources énergétiques.

Ce changement global affecte non seulement le système Terre, y compris le climat, mais aussi la Société elle-même à grande échelle, par le biais de sa population et de son utilisation des ressources matérielles et énergétiques.

Le patrimoine culturel est concerné du fait de changement climatique non seulement par l'évolution lente des paramètres climatiques et de pollution (température, humidité de l'air, pluie, vent, gaz à effet de serre...) et, en zone littorale, de la montée du niveau des océans. Il pourrait de plus être affecté par l'augmentation du nombre et de l'intensité d'évènements dévastateurs, violents et relativement brefs, tels que les tempêtes, les ouragans, les inondations, les canicules, les sécheresses, le gel...

Les changements globaux dans la société affectent le patrimoine culturel par le biais de l'urbanisation massive, du tourisme, culturel ou de masse, par l'utilisation des matériaux, par la raréfaction des ressources en eau, par la pollution de ces eaux et par celle de l'air.

Ces problématiques étaient au programme du cours doctoral européen organisé conjointement par le Centre Universitaire Européen pour les Biens Culturels, par l'Accord sur les Risques Majeurs du Conseil de l'Europe et par l'Université de Cergy-Pontoise, du 10 au 14 septembre 2012, au Centre de Recherche et de Restauration des Musées de France, dans le Palais du Louvre. Il a réuni 35 étudiants de 9 pays devant 14 professeurs de 6 pays.

On aura un aperçu du contenu des différentes présentations à la vue des premières diapositives de chacune d'elles présentées ci-contre.

Un premier groupe de cours a concerné les aspects purement scientifiques des changements climatique et global: modèles climatiques, climatologie du patrimoine (avec un exercice pra-





tique concernant des villes "mythiques", c'est-à-dire théoriques, situées dans des contextes variés), impacts sur le patrimoine urbain bâti (dont l'action des sels sur les milieux poreux et celle du climat et de la pollution sur le verre et les vitraux), impacts sur le patrimoine intérieur (musées, bibliothèques, collections, archives...). Un second groupe de cours a traité des problèmes d'utilisation de l'énergie pour le chauffage, l'éclairage et la climatisation des mêmes environnements culturels intérieurs. Un accent spécial a été mis sur la pression qu'exerce le tourisme sur le patrimoine mondial. Enfin, profitant de ce que le lieu du cours, le Palais du Louvre, est au cœur de la partie de Paris inscrite sur la Liste du Patrimoine mondial de l'UNESCO, les risques potentiels que font courir les inondations de la Seine aux nombreux monuments et aux nombreux musées (surtout leurs réserves) ont été évalués, ainsi que les stratégies élaborées pour leur sauvegarde.

